

**Catálogo – Carcaça RGP 70 76 CD**

**Refinadores/Desfibradores modelo RGP 70 76 CD**

## **SUMÁRIO**

- Informações gerais da carcaça RGP 70 76 CD
- Informações de processo do refinador/desfibrador
- Equipamentos principais
- Cronograma de montagem e origem
- Layout da carcaça RGP 70 76 CD

## **Informações Gerais**

### **Carcaça da RGP 70 76 CD**

A carcaça tem a função de voluta dos refinadores modelo RGP 70 76 CD protegendo todos os rolamentos, mancais e o rotor. Além de oferecer alta proteção contra pressurização e tensões elevadas devido a rotação interna do rotor a 1.800 rpm a carcaça tem um design especial para garantir o fluxo do refino do cavaco da forma mais eficiente que os fabricantes de papel necessitam.

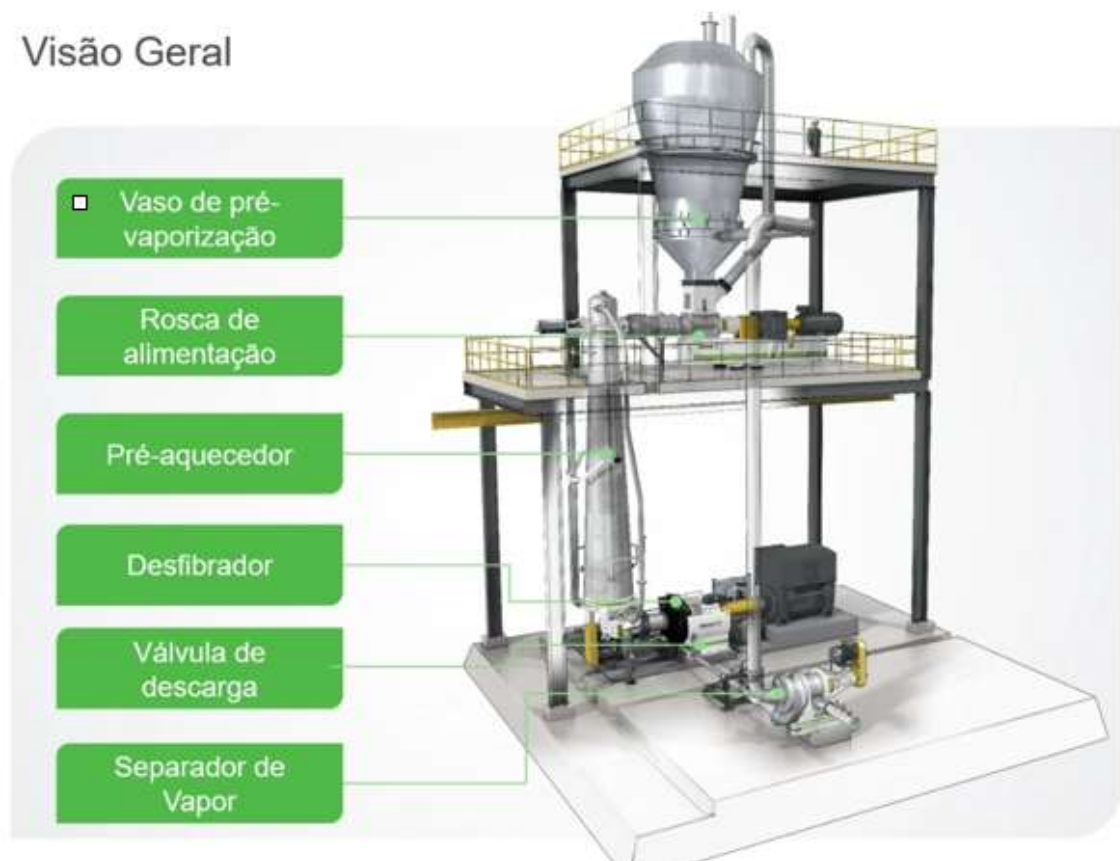


## Informações do processo

### Refinadores/Desfibrador RGP 70 76 CD

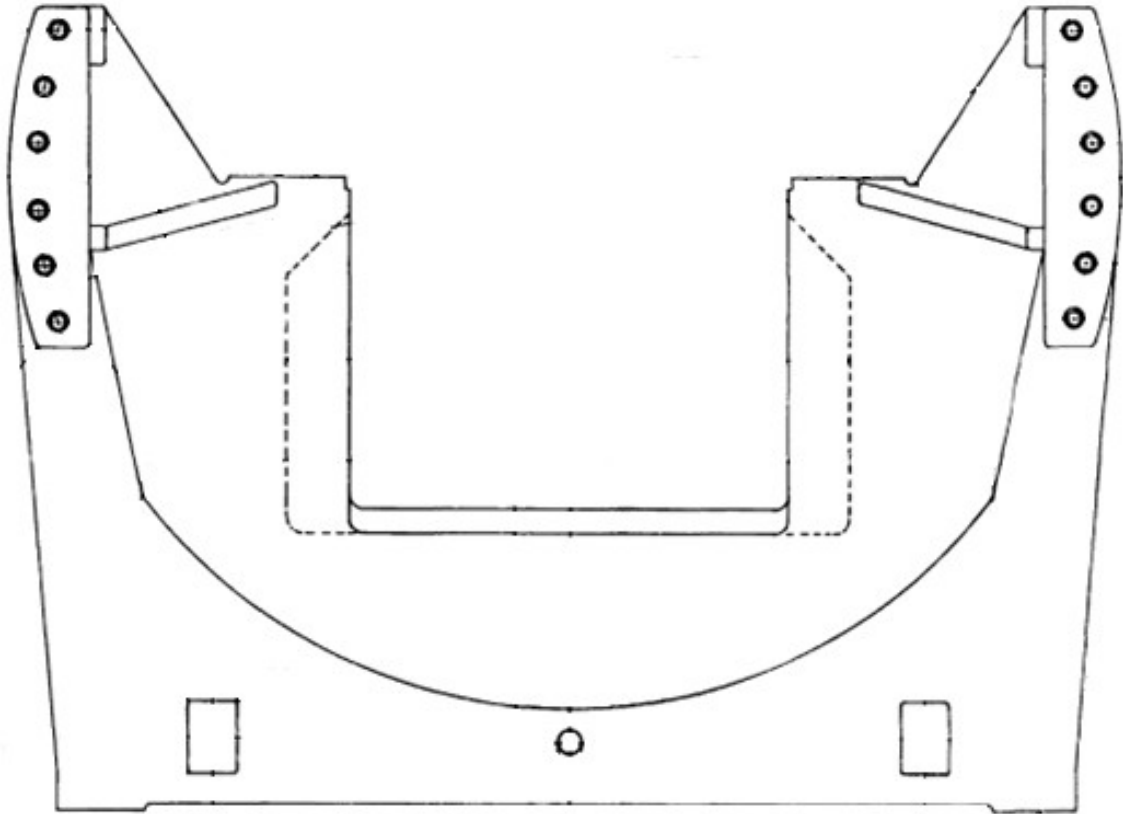
Garantir o refino do cavaco pelo atrito mecânico entre os segmentos de refinação entre estator que vem do digestor. Na entrada do processo temos o cavaco e na saída temos o cavaco refinado que segue o processo de produção para polpa celulósica.

### Visão Geral



## **Equipamentos principais**

### **Carcaça RGP 70 76 CD – corpo da carcaça**

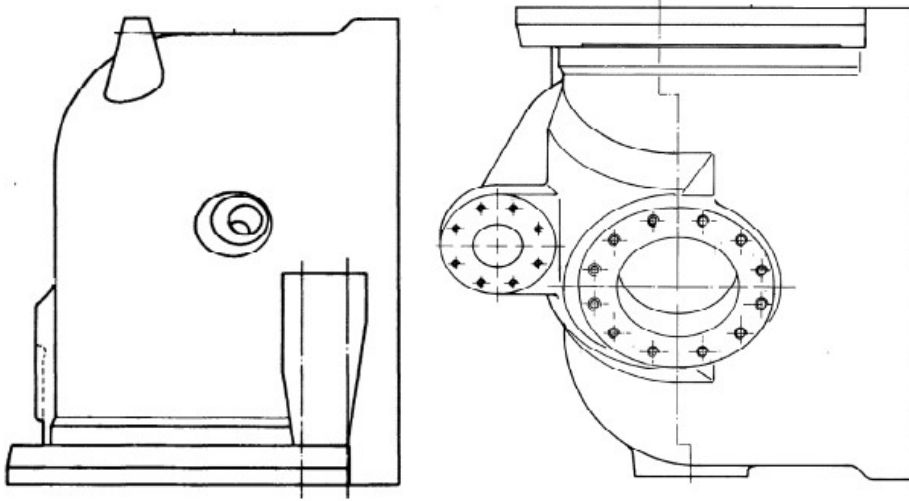


## **Especificações técnicas**

- Ferro fundido SIS 0727 02;
- Acabamento usinado nas faces para montagem da carcaça do rotor;
- Furação com acabamento usinado nas bases para receber a montagem de chumbadores no solo;
- Furação com acabamento usinado própria para receber a capsula (frame) RGP 70 76 CD;
- Resistência contra vibração e tensões para 1.800 RPM;
- Pintura externa com primer e proteção anti-oxidante.

## **Equipamentos principais**

### **Carcaça RGP 70 76 CD – Segmento de proteção do eixo e rolamentos**

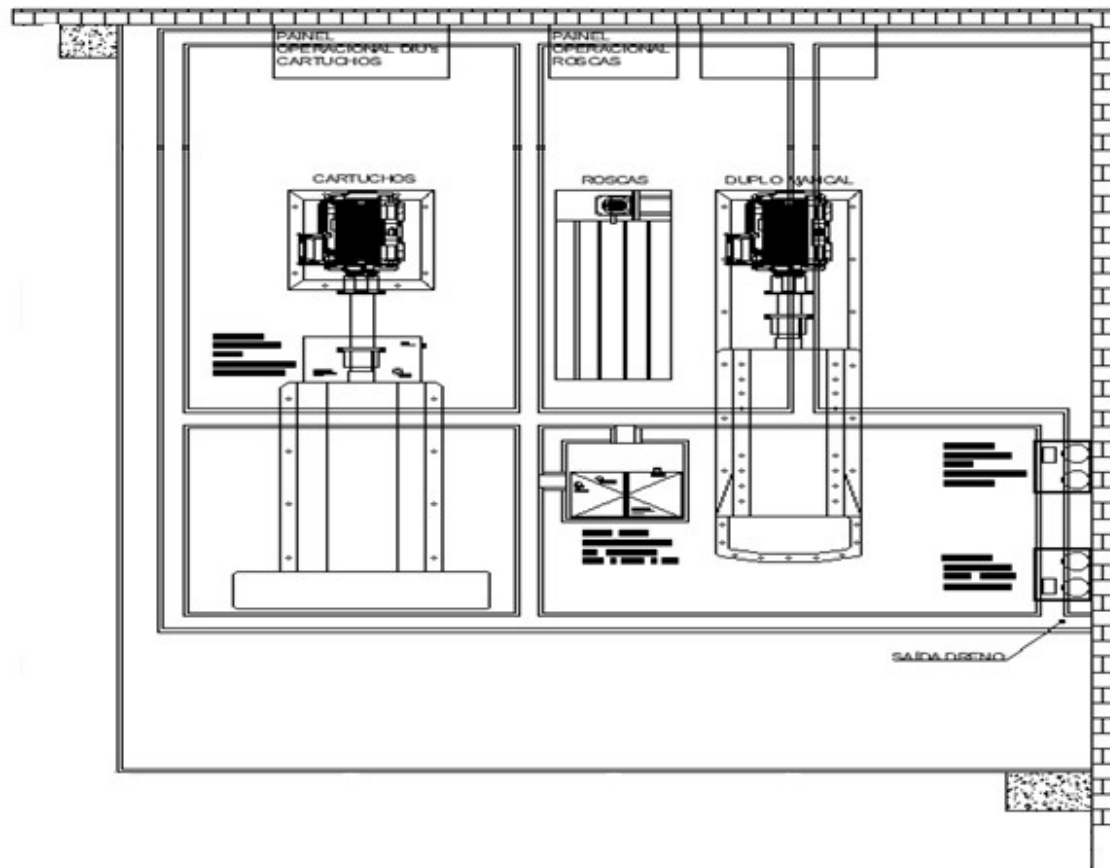


## **Especificações técnicas**

- Parte inferior e superior composta em ferro fundido SA 351 Grade CF 8M;
- Acabamento usinado nas faces para montagem da parte inferior com superior;
- Furação com acabamento usinado nas fases para permitir a montagem da parte inferior com superior;
- Acabamento usinado e furação com acabamento usinado nos flanges de entrada e saída;
- Máxima pressão de trabalho de 9 Bar;
- Temperatura máxima de trabalho de 180 °C;
- Resistência contra vibração e tensões para 1.800 RPM;
- Pintura externa com primer e proteção anti-oxidante.

## Layout

### Vista em planta da carcaça RGP 70 76 CD



### Escopo de montagem

- Montagem com grauteamento da base fundida;
- Montagem das partes superiores e inferior;
- Montagem de todos sistemas de testes;
- Realizações de testes a 1.800 rpm com extensômetros garantindo baixo níveis de vibração e resistência.

### Layout da instalação

- Extensão da fundação em concreto (quadro vermelho) para resistência de 20 toneladas e nichos próprios para receber a o conjunto da carcaça.